

2026年夏 韓国短期留学概要

大東文化大学 様

aah! education

● 本日の主催

韓国留学専門のアーエデュケーション株式会社です。

aah! education

韓国留学を専門に、日本から韓国への語学留学、正規留学(学部・院)、サイバー大学に、年間約700名の留学生のお手伝いをしている業界トップクラスの留学会社。

韓国の多くの大学と強い協力関係、パートナー関係を結び、韓国事情に強い。

日韓両国で正式な法人登記をしている数少ない教育関連事業者で、NPO留学協会の正規会員、ならびに留学協会の韓国事務局に指定されている信頼と実績の留学会社。



西京大学校の夏休み2026

短期特別プログラム

プログラム日程

※2週間コース

研修期間(渡航期間) : 2026年08月08日(土) ~ 08月23日(日)

※3週間コース

研修期間(渡航期間) : 2026年08月08日(土) ~ 08月29日(土)

寄宿舎を利用しますので指定日での入室、退室が必要です。



カリキュラムスケジュール

3週間

時間	8/3(月)	8/4(火)	8/5(水)	8/6(木)	8/7(金)	8/8(土)	8/9(日)
	入国準備 (事前にオンラインレベルテスト実施)					入国及び 寄宿舎チェックイン	自由時間
						トウミ交流(学生4人+トウミ1人) (4時間)	
時間	8/10(月)	8/11(火)	8/12(水)	8/13(木)	8/14(金)	8/15(土)	8/16(日)
09:00-10:00	韓国語会話授業 (3時間)	韓国語会話授業 (3時間)	韓国語会話授業 (3時間)	韓国語会話授業 (3時間)	韓国語会話授業 (3時間)	自由時間	自由時間
10:00-11:00							
11:00-12:00							
12:00-13:00	昼食 (各自自由)						
13:00-14:00							
14:00-15:00	K-明洞ツアー文化体験 (3時間)	K-MODEL文化体験 (2時間)	K-BEAUTY文化体験 (2時間)	K-BEAUTY文化体験 (2時間)	トウミ交流 (学生4人+トウミ1人) (3時間)		
15:00-16:00							
時間	8/17(月)	8/18(火)	8/19(水)	8/20(木)	8/21(金)	8/22(土)	8/23(日)
09:00-10:00	韓国語会話授業 (3時間)	韓国語会話授業 (3時間)	韓国語会話授業 (3時間)	韓国語会話授業 (3時間)	韓国語会話授業 (3時間)	自由時間	自由時間
10:00-11:00							
11:00-12:00							
12:00-13:00	昼食 (各自自由)						
13:00-14:00							
14:00-15:00	K-MUSIC文化体験 (2時間)	韓服体験 (2時間)	K-MUSIC文化体験 (2時間)	K-DANCE文化体験 (2時間)	ロッテワールド (6時間)		
15:00-16:00							
時間	8/24(月)	8/25(火)	8/26(水)	8/27(木)	8/28(金)	8/29(土)	8/30(日)
09:00-10:00	韓国語会話授業 (3時間)	韓国語会話授業 (3時間)	韓国語会話授業 (3時間)	韓国語会話授業 (3時間)	韓国語会話授業 (3時間)	帰国	
10:00-11:00							
11:00-12:00							
12:00-13:00	昼食 (各自自由)						
13:00-14:00							
14:00-15:00	K-DANCE文化体験 (2時間)	伝統体験 (2時間)	K-MODEL文化体験 (2時間)	トウミと合同発表会 (学生4人+トウミ1人) (3時間)	修了式		
15:00-16:00							

1. 韓国語授業 45時間
 2. 文化体験 23時間
 3. トウミ交流 10時間
 4. ロッテワールド 6時間
- 合計 84時間予定

滞在先 (寮)



大学校内 寄宿舍(寮)
(2人部屋-予定)

ベッド、机、トイレ・シャワー、クローゼット有り。

* 現在ソウルの大学では短期研修で寄宿舍を利用できるところがとても少ない中、西京大学は綺麗で広い、校内寄宿舍の利用が可能



西京大学校のご紹介



西京大学校は、1947年に設立された大学。「**実用中心の教育**」を学校基本方針として、美容、舞台芸術、音楽、デザインなど実用的に社会に対応できる教科内容と実習授業を行う数少ない4年制大学で、専門的な知識と技術を身につけられるのが特徴。

西京大学校のご紹介



美容芸術学部(ヘアデザイン学科、メイクアップデザイン学科、ビューティーセラピー&メイクアップ学科)では圧倒的に有名な大学。

また、公演芸術学部(演技、舞台演出、モデル演技、舞台ファッション等)や舞踏芸術学部、実用音楽学部や広告広報映像学科などが人気。

西京大学 夏の特別短期プログラム

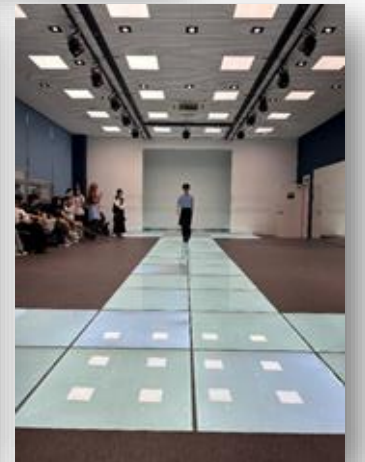
プログラムの特徴

* 会話を中心とした学習方法で楽しく学ぶ

* K-Beauty (メイクなどの実習講義)、K-Dance (K-Pop振付や動画撮影)、K-Music (歌唱講義等)、K-Model (モデル実技等)などの様々な韓国コンテンツの本格的実技のK-Culture授業が豊富

* 西京大学の韓国人学生との相互交流機会(トウミ・共同課題発表)あり。

* 学校の寄宿舎を利用することができ外部宿泊よりも費用を抑えられる。



西京大学 夏の特別短期プログラム

安心して参加できるプログラム

- * 日本語ができる日本語圏の担当の先生と日本人先輩学生がサポート。
- * 空港からの往復バス送迎
- * 韓国用SIMカード付属(日本のご家族とLINEも可能)
- * 全員が必ず学内の学生寮へ入寮可能

高校生の方や韓国が初めてという方でも、安心して夏の短期プログラムに参加することができます。



留学費用

*** 3週間コース:334,000円**

(大東文化大学の皆様:327,000円)

* 費用に含まれるもの

- 韓国語授業、授業教材費、寄宿舍(2人部屋)費用
- K-Cultureコンテンツ授業、文化体験授業
- ロッテワールドの1日課外体験 参加費および入場料等
- 往復の空港送迎
- 韓国用SIMカード(またはポケットWi-Fi)
- 留学ドクターパス
- 弊社手数料

注) 航空券、食費、現地生活費は含まれません。

注) 金額は変更になる場合がございます。弊社のホームページにてご確認ください。



延世大学校



新村地区に位置する名門私立総合大学。

韓国語学堂は1959年に韓国語教育機関として開設。

正規課程は毎学期世界約60カ国から来た約1600人の学生が受講しています。

韓国にある語学堂の中でも伝統、規模、教育レベル、評判など、どれをとっても名実ともに語学堂界では1番と言える大学です。

延世大学短期課程のご紹介

- * 短期課程のために作られた短期専用の特別教材を使用。
読む、書く、聞く、話すをバランスよく学びます。
- * 1級から8級まで細かくレベル分けされた段階授業です。
初級から上級までしっかり学ぶことができます。
- * 年齢制限(上限)はないため、社会人の方には人気の短期課程といえます。
(高校在学中の方は参加できません。)
- * 文化体験授業は週に1回程度実施。より勉強に集中したい方にも最適です。
- * トウミ活動(学生交流)プログラムがないため、学生交流を希望の方にはやや残念な点です。

延世大学短期課程のご紹介

※プログラム日程

開講期間(渡航期間):夏...基本)2026年08月02日(日)~08月26日(水)
(プログラム) 2026年08月04日(火)~08月25日(火) レベルテスト8月3日

開講期間(渡航期間):秋...基本)2026年08月27日(木)~09月19日(土)
(プログラム) 2026年08月31日(月)~09月18日(金) レベルテスト8月28日

※カリキュラム/スケジュール

韓国語授業: 午前9時~13時00分頃 休日:土曜、日曜
文化体験授業: 午後(1週間に1回程度)



滞在先

ゲストハウス

簡易ホテルのような民間の施設



滞在先

● ゲストハウス(1人部屋)

* 新村駅周囲を基本としつつ、語学堂までは徒歩で約30分弱程度の場所
もしくは地下鉄・徒歩利用の場所等で準備

* 基本設備

ベッド、机、椅子、ハンガー、シャワー、トイレ、冷蔵庫、洗濯機、TV、
Wi-Fi、空調等。

* 費用:お部屋を確定した時点での確定となるため流動的です。

● 延世大学は寄宿舍(寮)の提供はございません。

● 滞在先をご自身でご準備され、弊社では学校手続きのみ承ることも可能です。

留学費用

● ゲストハウスパックの場合：278,800円～409,500円

- 韓国語授業、入学金
- ゲストハウス費用(お部屋確保時確定)
- 弊社手数料(現地問い合わせ付き)

※大東文化大学からお申し込みの皆様は、

上記から弊社手数料特別割引(3,300円引き)となります



その他オプション-1

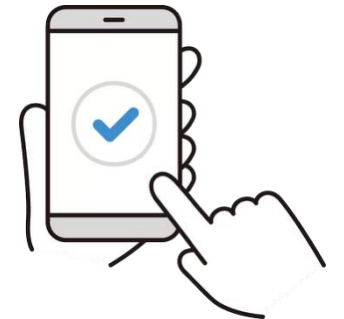
韓国用SIMカード これさえあれば期間中問題なし！

* eSIM

データ通信無制限 (LINE電話可)、音声通話発信、受信無制限 (韓国国内)
期間中6,600円

* 物理SIM

データ通信完全無制限 (LINE電話可)、音声通話発信、受信無制限 (韓国国内)
期間中6,600円 <https://aah-e.net/mobiletop-sim.html>



その他オプション-2

* 保険

短期研修は現地実習がありますので保険加入が必須です。

大学指定の保険がある場合にはそちらにご加入ください。

◎保険加入証明書は必ずご準備ください。

指定保険が無い場合には海外旅行障害保険(海外渡航者安全事業共済会)トラベルセーフティ
のご準備が可能です。 <https://aah-e.net/travelsafety.html>

<SIM/保険/留学ドクターパスの短期必須パックのご準備可能>



その他オプション-3

* NAMANEカード

現地生活に大変便利な交通カード機能付きのプリペイド式PAYカード
事前にお好きなデザインで作成事前にお送りします。

<https://aah-e.net/namane.html>



* 航空券

- ①自分で幅広く検索して出来るだけ安価なチケットを準備したい方
エアトリと弊社提携による検索サイトからご自身で手配いただけます。
- ②発券も含め煩わしいことをせずにお任せしたい方
便の変更や欠航の対応も可能な旅行会社で見積もりから依頼できます。

<https://aah-e.net/airplaneticket.html>



現地サポート等

* 現地での弊社スタッフのサポート

現地スタッフとの連絡方法はカカオトークを利用。

対応時間： 平日午前10時～午後8時

その他緊急時のサポート、緊急時等特別対応は別途有料
通院サポートは基本的には含まれず。(保険対応)

<https://aah-e.net/kakaotalk-service.html>

* 日韓勉強会

弊社ソウル事務所で行う日韓勉強会へのご参加が可能。

毎週水曜日午後7時30分から9時まで

日本語学習者の韓国人と留学生の皆様とのテーマ勉強会

<https://aah-e.net/saru.html>



留学費用の概算

弊社の各学校説明ページに金額がプランによって記載されております。

これ以外にかかる費用は、
期間中の生活費、往復の航空券、保険、教材費、通信費などになります。

